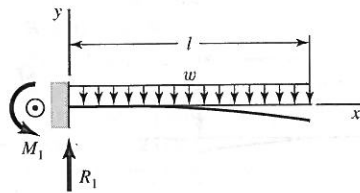


Tabla A-9

Cortante, momento y deflexión de vigas (continuación)
 (Nota: La fuerza y las reacciones de momento son positivas en las direcciones que se muestran; las ecuaciones de la fuerza cortante V y el momento cortante M siguen las convenciones de signos que se dieron en la sección 3-2.)

3 En voladizo: carga uniforme

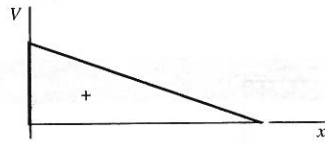


$$R_1 = wl \quad M_1 = \frac{wl^2}{2}$$

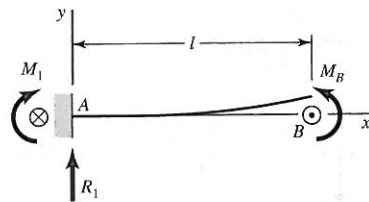
$$V = w(l - x) \quad M = -\frac{w}{2}(l - x)^2$$

$$y = \frac{wx^2}{24EI}(4lx - x^2 - 6l^2)$$

$$y_{\text{máx}} = -\frac{wl^4}{8EI}$$



4 En voladizo: carga de momento



$$R_1 = V = 0 \quad M_1 = M = M_B$$

$$y = \frac{M_B x^2}{2EI} \quad y_{\text{máx}} = \frac{M_B l^2}{2EI}$$

